

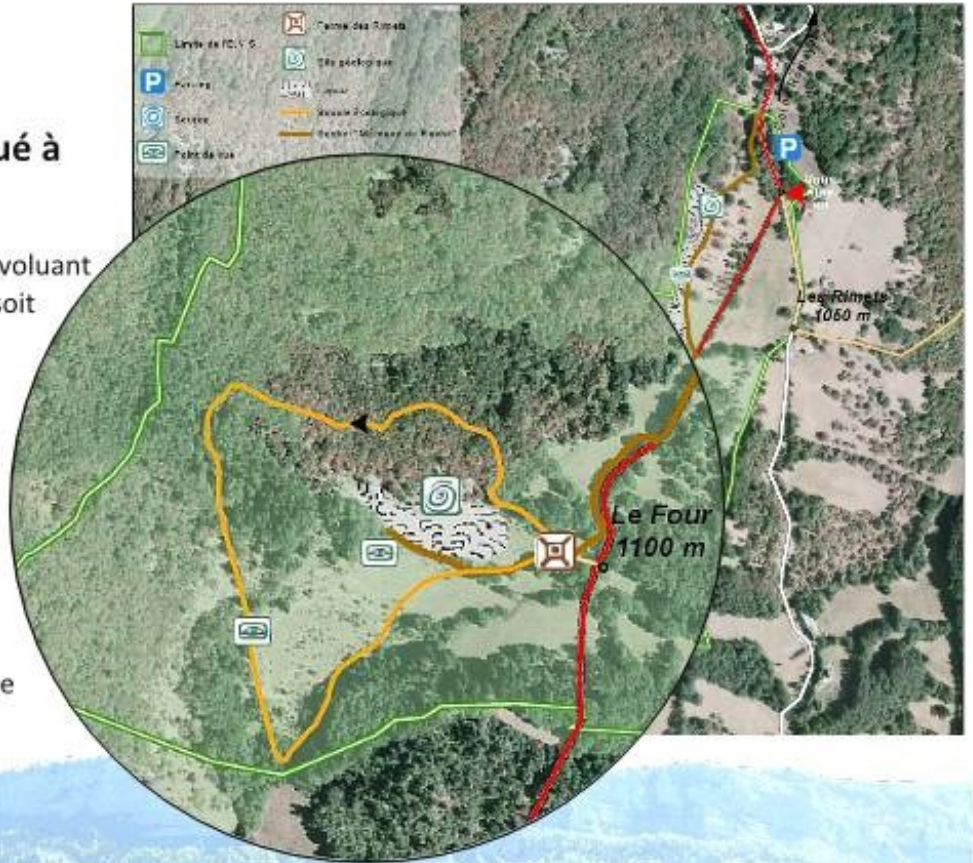
Mémoire de roche
Espace naturel sensible
de la vallée fossile des Rimets - Rencurel

Boucle "écologie"

Le départ du sentier est situé à proximité du four

C'est un itinéraire balisé de 1,3 km, évoluant entre 1100 m et 1220 m d'altitude (soit 120 m de dénivelé)

- Comptez environ 1 h avec les arrêts pour faire la boucle
- Aidez-nous à préserver ces milieux en ne laissant de votre passage que les traces de vos pas
- La cueillette de plantes est interdite



Une forêt de hêtres sur lapiaz et fausse mousse

Une dalle de calcaire

Prairie sèche à orchidées et arbustes

Des milieux..... des espèces

A l'assaut des rochers,

une pelouse pionnière des rocailles et des dalles calcaires

Sur ces dalles de calcaire les contraintes écologiques sont extrêmes : sols squelettiques, déficit en eau et ensoleillement important. Les conditions de sécheresse qui en résultent entraînent l'installation de plantes capables de résister à ces conditions difficiles. Elles développent alors des stratégies particulières :

- elles font des réserves d'eau dans leurs feuilles grasses. C'est le cas de l'orpin blanc
- elles sèchent, semblent presque mortes, puis revivent dès qu'il pleut (lichens, mousses)
- elles rassemblent leurs feuilles au ras du sol, se couvrent de poils, prennent une couleur argentée pour limiter l'évaporation.



Orpin blanc - *Sedum album*



Mousses asséchées

Bien installée, une forêt de hêtres sur lapiaz et une fausse mousse,

une hêtraie à moehringie

Vous évoluez maintenant sous couvert végétal, une forêt de hêtres a bravé le chaos de rochers et s'est implantée là dans la pente. Sous couvert végétal le sol est humide et une plante se développe qui forme des coussins assez denses : la moehringie fausse mousse. Elle se reconnaît très facilement à ses longues feuilles très étroites et ses petites fleurs blanches à quatre pétales.



Moehringie fausse mousse

Des conquérants

à l'assaut de la prairie sèche à brôme dressé : la fruticée claire à genévrier commun

Cette prairie de côteaux était autrefois paturée par les animaux de la ferme des Rimets. Aujourd'hui en l'absence de pâturage, la dynamique naturelle de la végétation conduit ce milieu vers l'installation d'arbustes dispersés : la fruticée claire.

Le genévrier et l'aubépine prennent le pas sur la végétation herbacée et à terme une forêt pourrait s'installer. Ces habitats riches tendent à disparaître et avec eux la faune et la flore qui en dépendent. C'est le cas pour l'Appolon mais aussi certaines orchidées.



Orchis sureau - *Dactylorhiza sambucina*

L'appolon - *Parnasius apollo*

C'est une espèce emblématique et patrimoniale de nos montagnes.

Elle n'existe plus que dans 27 départements en France et il tend à disparaître.

L'appolon vit à plus de 1000m d'altitude et vole dans les prairies de fin juin à mi août pour se poser de préférence sur les centaurees, les chardons ou scabieuses. Sa chenille se nourrit des feuilles d'orpin blanc qui pousse sur la rocaille.



Appolon - *Parnasius Apollo* -